



# EUROPE DIRECT Modena



Comune  
di Modena



EUROPE DIRECT  
Modena



# MENTIMETER

---

Vai su

[www.menti.com](https://www.menti.com)

e inserisci il codice che leggi nella parte alta della slide



# PROGRAMMI EUROPEI PER I GIOVANI

---

cosa fa l'Unione europea per i giovani?

Erasmus+

Youth

UNIONE EUROPEA



ALLARGA  
I TUOI  
ORIZZONTI

#DiscoverEU

# DiscoverEU



EUROPE DIRECT  
Modena



## Cos'è?

- Azione del programma Erasmus+ che dà la possibilità di vincere un **Pass Interrail** di 7 giorni.
- Durata flessibile fino a 1 mese.
- Paesi UE + Islanda, Serbia, Macedonia del Nord, Norvegia e Turchia

**DISCOVER EU**

## Chi può partecipare

- ❖ 18 anni
- ❖ residente in uno dei paesi programma
- ❖ Viaggiare da soli o in gruppo (max 5)

**DISCOVER EU**



## Come si partecipa

[https://youth.europa.eu/discovereu\\_it](https://youth.europa.eu/discovereu_it)

- registrati
- rispondi a un quiz (se siete un gruppo, risponde solo il capogruppo)
- vinci il tuo pass



**DISCOVER EU**

## Quando

- ❖ il **bando** per partecipare apre 2 volte all'anno (primavera e autunno)
- ❖ la finestra temporale per organizzare il viaggio dura più di un anno ed è indicata nel bando

## Esempio

- ❖ bando con scadenza 22 aprile 2026
- ❖ finestra temporale dal 1° luglio 2026 e il 30 settembre 2027

**DISCOVER EU**

## ATTENZIONE

- ❖ Alla scadenza di aprile 2026, potranno partecipare **i nati tra il 1 luglio 2007 e il 30 giugno 2008**
- ❖ Se sarai selezionato/a potrai viaggiare tra il 1° luglio 2026 e il 30 settembre 2027
- ❖ Alla scadenza di ottobre 2026, potranno partecipare **i nati tra il 1 gennaio 2008 e il 31 dicembre 2008**
- ❖ Se sarai selezionato/a potrai viaggiare per un periodo tra il 1° marzo 2027 e il 31 maggio 2028

**DISCOVER EU**

- ❖ **email**
- ❖ **comunicazioni**

## Attenzione!

- utilizza un indirizzo di **email** valido per la registrazione
- riceverai tutte **comunicazioni** riguardanti l'assegnazione del pass e su come procedere per organizzare il tuo viaggio nella tua casella **email**
- le **comunicazioni** sono individuali anche se fai parte di un gruppo

**DISCOVER EU**

## travel APP

- ❖ organizzare il viaggio
- ❖ mappa con le diverse destinazioni europee e per ogni luogo di interesse, consigli utili per vivere al meglio la tua esperienza
- ❖ diario di viaggio personale da condividere
- ❖ informazioni utili su come valorizzare la tua esperienza (open badge)

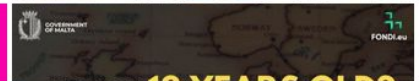
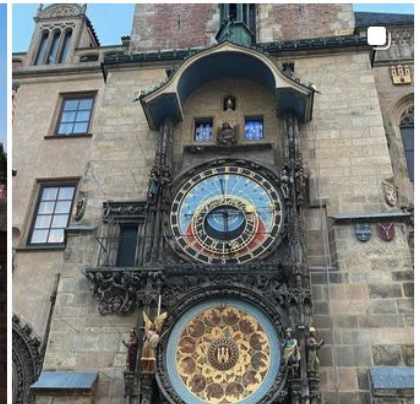
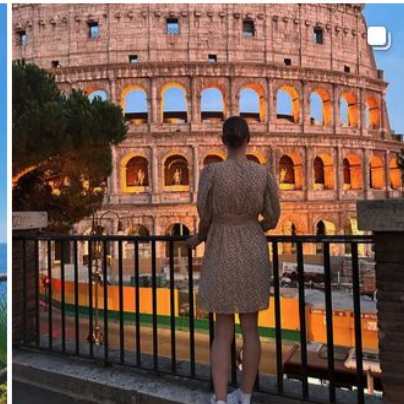
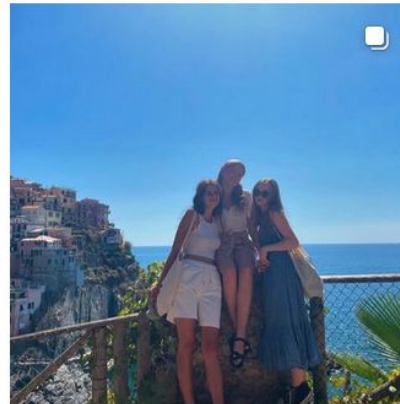
# DISCOVER EU



#discovereu

Segui

Per te Non personalizzati



Condividi le immagini del tuo viaggio sui social e tagga la Commissione europea!



#discoverEU  
@discovereu\_it  
@european\_youth\_eu

# Cos'è



incontro fra due o più  
gruppi di giovani  
provenienti da Paesi diversi  
per approfondire insieme  
un tema comune

**Scambi di giovani**

## Chi può partecipare

- ❖ 13 - 30 anni
- ❖ residente in uno dei paesi programma
- ❖ Eventuali requisiti specifici dipendono dal progetto

## Scambi di giovani

“Il viaggio  
migliora la mente in  
modo meraviglioso  
ed elimina i nostri  
pregiudizi”.

(Oscar Wilde)

## Caratteristiche

- ❖ dai 5 ai 21 giorni
- ❖ presso una organizzazione attiva in un paese programma
- ❖ minimo 2 gruppi provenienti da 2 paesi diversi
- ❖ minimo 8 massimo 60 partecipanti
- ❖ ogni gruppo ha un group leader
- ❖ i partecipanti con disabilità possono avere un accompagnatore

**Scambi di giovani**

## Paesi programma

- ❖ Paesi dell'Unione europea
- ❖ Paesi partecipanti: Islanda, Macedonia del Nord, Turchia, Liechtenstein
- ❖ Paesi partner: Albania, Algeria, Armenia, Azerbaigian, Bielorussia, Bosnia-Erzegovina, Egitto, Georgia, Giordania, Israele, Libano, Libia, Marocco, Moldova, Montenegro, Marocco, Norvegia, Palestina, Russia, Serbia, Siria, Tunisia, Ucraina

**Scambi di giovani**

## Quali costi copre

- ❖ Viaggio, vitto e **alloggio**
- ❖ tutoraggio
- ❖ attività preparatorie
- ❖ materiali usati durante lo scambio

ostelli o altri sistemazioni economiche

❖ **YOUTHPASS**

certificazione delle competenze acquisite

# Scambi di giovani

## Youthpass

Strumento rilasciato alla fine dell'esperienza per

- ❖ documentare e riconoscere i risultati dell'apprendimento
- ❖ attestare la partecipazione alle attività realizzate
- ❖ promuovere la consapevolezza su apprendimento e competenze acquisite



## Scambi di giovani

[www.youthpass.eu/it/](http://www.youthpass.eu/it/)

## Come si partecipa

#1 puoi partecipare direttamente con un gruppo di tuoi amici  
❖ chiedi informazioni al EUROPE DIRECT Modena su come partecipare

#2 affidati a un ente o ad un'associazione che propone scambi di giovani  
[www.portaledeigiovani.it/canali/erasmus/gioventu/scambi-di-giovani](http://www.portaledeigiovani.it/canali/erasmus/gioventu/scambi-di-giovani)

**Scambi di giovani**



# Altre opportunità

Proposte di enti attivi nel settore della  
mobilità internazionale



EUROPE DIRECT  
Modena



# Campi di volontariato



EUROPE DIRECT  
Modena

# Cos'è



Esperienza internazionale di breve periodo in cui si opera e si vive insieme a un piccolo gruppo di volontari provenienti da tutto il mondo

## Campi di volontariato

## Chi può partecipare

- ❖ 14 ai 99 anni
- ❖ desiderio di prestare aiuto a una comunità locale

**Campi di volontariato**



## Caratteristiche

- ❖ almeno 1 settimana (massimo 4)
- ❖ dalle 4 alle 7 ore di lavoro al giorno
- ❖ presso una organizzazione no profit
- ❖ il lavoro di ogni gruppo è organizzato da un coordinatore

**Campi di volontariato**

## Costi per il volontario

- ❖ quota associativa (dipende dall'associazione che organizza il campo)
- ❖ quota progetto per le spese amministrative (dai 150 ai 250 euro)
- ❖ spese di viaggio e assicurative

## Campi di volontariato

## Come si partecipa

- #1 ❖ consulta il sito delle associazioni che propongono un campo di volontariato (ogni ente ha una propria piattaforma di ricerca)
- #2 ❖ cerca un'esperienza di tuo gradimento
- #3 ❖ segui le istruzioni presenti su ogni piattaforma

## Campi di volontariato



## A chi rivolgersi

- ❖ [iboitalia.org/](http://iboitalia.org/)
- ❖ [sci-italia.it/](http://sci-italia.it/)
- ❖ [www.lunaria.org/](http://www.lunaria.org/)
- ❖ [volontariato.legambiente.it/](http://volontariato.legambiente.it/)



**LEGAMBIENTE**



## Campi di volontariato



# Volunteer in the world



EUROPE DIRECT  
Modena



## Cos'è

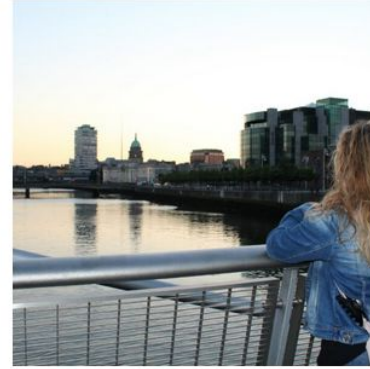
L'associazione italo-inglese **Volunteer in the World** propone esperienze di volontariato di breve termine presso associazioni che si occupano di rivendere oggetti di seconda mano il cui ricavato è devoluto a scopo benefico.

## Volontariato nei Charity Shop

## Chi può partecipare

- ❖ 16+
- ❖ esperienze individuali
- ❖ esperienze di gruppo
- ❖ possibilità di svolgere anche il corso di lingua

## Charity Shop



IRELAND, VOLOBLINO



MALTA, MALTHOPS



TOGO, ACET PROJECT



UK, VOLONTARIANDO

## Caratteristiche

- ❖ durata: almeno 1 settimana
- ❖ 20 ore settimanali di lavoro
- ❖ attività di lavoro al mattino, pomeriggio libero
- ❖ alloggio in famiglia

## Charity Shop



## Costi

- ❖ quota associativa (importo 2026: 84 euro)
- ❖ spese di viaggio

**spese di vitto e alloggio dipendono dalla destinazione**

**Charity Shop**



## Come si partecipa

- ❖ contattare l'associazione Volunteer in the World

[www.volunteerintheworld.com](http://www.volunteerintheworld.com)

Elena Massari

info@volunteerintheworld

349 5474546

**Charity Shop**